

dne **2. 4. 2025** od **10:00** do **14:00** hodin

Plánovaná odstávka zahrnuje tyto lokality:**Pustá Rybná (okres Svitavy)**

č. p. 3, 10, 12, 14, 21, 54, 60, 62-66, 68, 70-74, 77, 86-100, 139, 140, 145, 148, 152, 161

č. ev. 1, 2, 5, 6, 8, 9, 11, 13, 15, 17, 18, 19, 20, 26, 27, 46, 52, 53, 55, 56, 58, 71

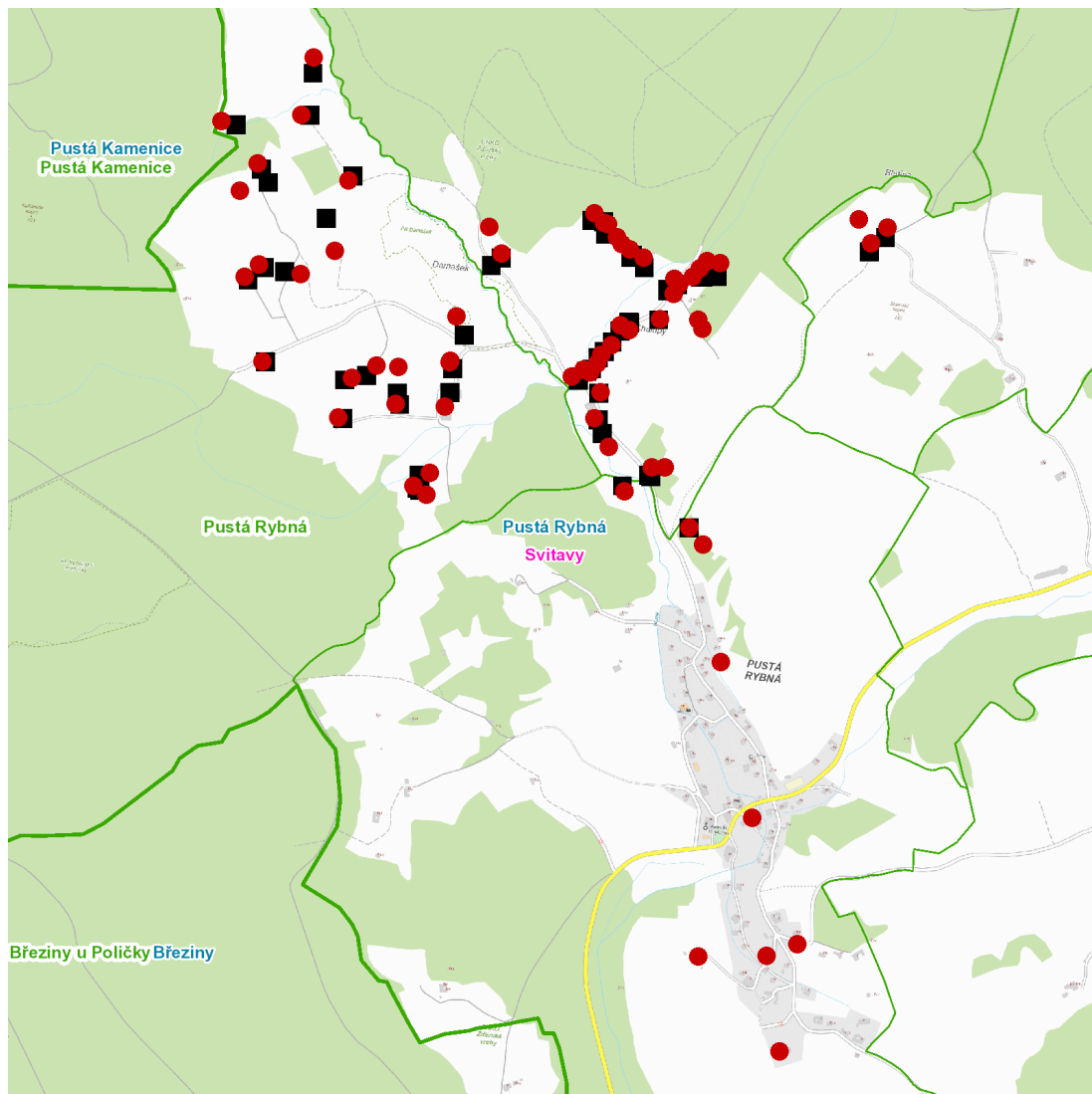
kat. území **Pustá Rybná** (kód **736899**): parcelní č. 146/1, 221, 253, 266/1, 408/8

UPOZORNĚNÍ

Dotčené zařízení distribuční soustavy je nutné i v době odstávky považovat za zařízení pod napětím, a proto vás žádáme o dodržení všech zásad bezpečnosti a provedení opatření potřebných k zamezení případných škod na zdraví a majetku. | Provozovatelé výroben elektřiny jsou povinni zajistit přerušení dodávky elektřiny z výroby do vypnutého úseku distribuční soustavy.

NEJDE VÁM ELEKTŘINA...

TIP: Registrujte se zdarma na www.cezdistribuce.cz/sluzba a informace o odstávkách elektřiny budete dostávat e-mailem nebo SMS. U poruch zasíláme SMS s předpokládanou dobou obnovení dodávek. | Aktuální stav dodávek elektřiny na konkrétní adrese zjistíte snadno, rychle a bez registrace na portále **Bez Štávy** (www.bezstavy.cz).

dne 2. 4. 2025 od 10:00 do 14:00 hodin**Orientační mapový podklad odstávkou dotčených lokalit****VYSVĚTLIVKY**

- – adresy dotčené odstávkou elektřiny
- – místa připojení k elektrické síti dotčená odstávkou

INFORMACE ZASLÁNA

IDDS: 6xta49r (Obec Pustá Rybná)