

dne **23. 4. 2025** od **8:00** do **14:00** hodin

---

**Plánovaná odstávka zahrnuje tyto lokality:****Březiny (okres Svitavy)**

č. p. 15, 16, 119

kat. území **Březiny u Poličky** (kód **614238**): parcelní č. 764/2**Krásné (okres Žďár nad Sázavou)**

č. p. 38

**Pustá Rybná (okres Svitavy)**

č. p. 14, 17, 108-112

č. ev. 37, 48, 49

---

**UPOZORNĚNÍ**

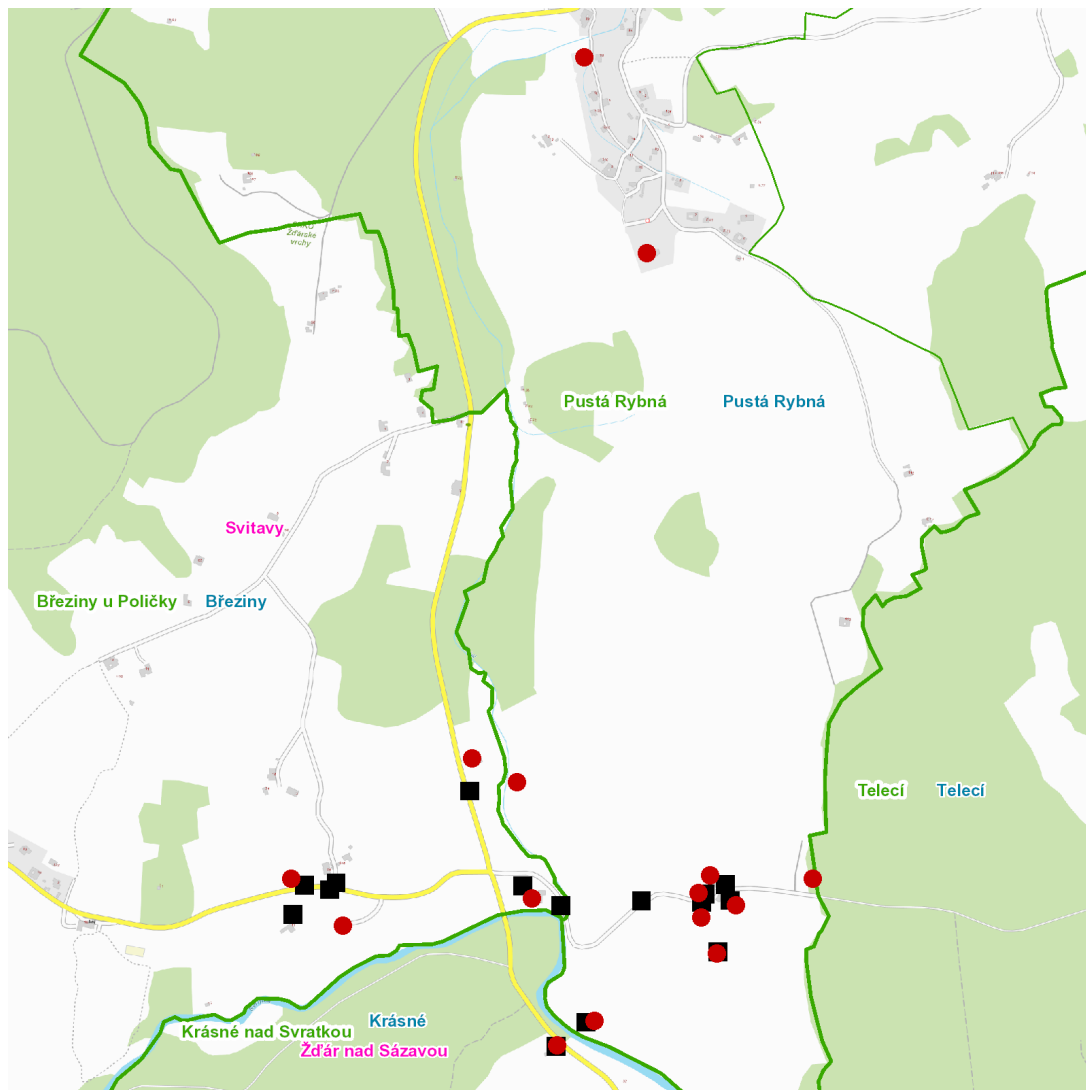
**Dotčené zařízení distribuční soustavy je nutné i v době odstávky považovat za zařízení pod napětím**, a proto vás žádáme o dodržení všech zásad bezpečnosti a provedení opatření potřebných k zamezení případných škod na zdraví a majetku. | Provozovatelé výroben elektřiny jsou povinni zajistit přerušeni dodávky elektřiny z výroby do vypnutého úseku distribuční soustavy.

---

**NEJDE VÁM ELEKTŘINA...**

**TIP:** Registrujte se zdarma na [www.cezdistribuce.cz/sluzba](http://www.cezdistribuce.cz/sluzba) a informace o odstávkách elektřiny budete dostávat e-mailem nebo SMS. U poruch zasíláme SMS s předpokládanou dobou obnovení dodávek. | Aktuální stav dodávek elektřiny na konkrétní adrese zjistíte snadno, rychle a bez registrace na portále **Bez Štávy** ([www.bezstavy.cz](http://www.bezstavy.cz)).

---

**dne 23. 4. 2025 od 8:00 do 14:00 hodin****Orientační mapový podklad odstávkou dotčených lokalit****VYSVĚTLIVKY**

- – adresy dotčené odstávkou elektřiny
- – místa připojení k elektrické síti dotčená odstávkou

**INFORMACE ZASLÁNA**

IDDS: cpda4g5 (Obec Březiny)  
IDDS: 6xta49r (Obec Pustá Rybná)  
IDDS: yqkcds6 (notifikace)